

## 坂井地区広域連合の給与・定員管理等について

### 1 総括

#### (1) 人件費の状況

普通会計決算

区分	歳出額 A	実質収支	人件費 B	人件費率 B/A	(参考) 28年度の人件費率
29年度	213,747千円	4,160千円	40,441千円	18.9%	19.7%

介護保険特別会計決算

区分	歳出額 A	実質収支	人件費 B	人件費率 B/A	(参考) 28年度の人件費率
29年度	10,869,217千円	320,503千円	117,043千円	1.1%	1.0%

#### (2) 職員給与費の状況

普通会計決算

区分	職員数 A	給与費				(参考)一人当り 給与費
		給料	職員手当	期末・勤勉手当	計 B	B/A
29年度	5人	19,772千円	2,644千円	8,027千円	30,443千円	6,089千円

介護保険特別会計決算

区分	職員数 A	給与費				(参考)一人当り 給与費
		給料	職員手当	期末・勤勉手当	計 B	B/A
29年度	18人	55,668千円	3,309円	21,532千円	80,509千円	4,473千円

(注) 1 職員手当には退職手当を含みません。

2 職員数は、平成29年4月1日現在の人数です。

## 2 職員の平均給与月額、初任給等の状況

(1) 職員の平均年齢、平均給料月額及び平均給与月額の状況（平成30年4月1日現在）

### ①一般行政職

区分	平均年齢	平均給料月額	平均給与月額	平均給与月額 (国比較ベース)
坂井地区広域連合	42.4歳	292,200円	326,571円	323,171円
福井県	42.3歳	326,757円	400,420円	354,859円
国	43.5歳	329,845円	—	410,940円

### ②技能労務職

区分	平均年齢	平均給料月額	平均給与月額	平均給与月額 (国比較ベース)
坂井地区広域連合	49.3歳	245,800円	252,778円	250,733円
福井県	53.4歳	296,938円	324,026円	310,314円
国	50.7歳	286,817円	—	328,637円

(2) 職員の初任給の状況（平成30年4月1日現在）

区分		坂井地区広域連合	福井県	国
一般行政職	大学卒	179,200円	185,800円	179,200円
	高校卒	147,100円	151,500円	147,100円
技能労務職	大学卒	178,200円	—	—
	高校卒	146,900円	149,200円	—

## 3 一般行政職の級別職員数等の状況

(1) 一般行政職の級別職員数及び給料表の状況（平成30年4月1日現在）

区分	標準的な職務内容	職員数	構成比	1号給の 給料月額	最高号給の 給料月額
1級	主事	3人	21.4%	142,600円	247,100円
2級	主事	4人	28.6%	192,700円	303,800円
3級	係長・主査	2人	14.3%	228,900円	349,600円
4級	主任	0人	0.0%	262,000円	380,600円
5級	参事・課長補佐	3人	21.4%	288,000円	392,600円
6級	局長・次長	1人	7.1%	318,500円	409,800円
7級	局長	1人	7.1%	362,300円	444,500円

#### 4 職員の手当の状況

##### (1) 期末手当・勤勉手当

坂井地区広域連合	福井県	国
1人あたり平均支給額(29年度) 1,285千円	1人あたり平均支給額(29年度) 1,716千円	—
(29年度支給割合) 期末手当 2.60月分 勤勉手当 1.80月分	(29年度支給割合) 期末手当 2.60月分 勤勉手当 1.80月分	(29年度支給割合) 期末手当 2.60月分 勤勉手当 1.80月分
(加算措置の状況) 職制上の段階、職務の級等による加算措置 ・役職加算 5%~15% ・管理職加算 なし	(加算措置の状況) 職制上の段階、職務の級等による加算措置 ・役職加算 5%~20% ・管理職加算 15%~25%	(加算措置の状況) 職制上の段階、職務の級等による加算措置 ・役職加算 5%~20% ・管理職加算 10%~25%

##### (2) 退職手当(平成30年4月1日現在)

坂井地区広域連合	国
(支給率) 自己都合 勸奨・定年 勤続20年 19.6695月分 24.586875月分 勤続25年 28.0395月分 33.27075月分 勤続35年 39.7575月分 47.709月分 最高限度額 47.709月分 47.709月分 その他の加算措置 定年前早期退職特例措置(2%~20%加算) (退職時特別昇給 なし )	(支給率) 自己都合 勸奨・定年 勤続20年 19.6695月分 24.586875月分 勤続25年 28.0395月分 33.27075月分 勤続35年 39.7575月分 47.709月分 最高限度額 47.709月分 47.709月分 その他の加算措置 定年前早期退職特例措置(2%~45%加算)

##### (3) 特殊勤務手当(平成30年4月1日現在)

支給実績(29年度決算)			0千円	
支給職員1人あたり平均支給年額(29年度決算)			0円	
職員全体に占める手当支給職員の割合(29年度)			0.0%	
手当の種類(手当数)			1	
手当の名称	主な支給対象職員	主な支給対象業務	支給実績(29年度決算)	左記職員に対する支給単価
廃棄物処理手当	廃棄物処理作業に従事した職員	廃棄物の処理及び清掃に関する法律に定める廃棄物を処理する作業	0千円	日額300円

##### (4) 時間外勤務手当

支給実績(29年度決算)	878千円
職員1人あたり平均支給年額(29年度決算)	79千円
支給実績(28年度決算)	726千円
職員1人あたり平均支給年額(28年度決算)	72千円

## (5) その他の手当 (平成 30 年 4 月 1 日)

手当名	内容及び支給単価		国の制度との異同	国の制度と異なる内容	支給実績 (29 年度決算)	支給職員 1 人当り平均支給年額 (29 年度決算)	
扶養手当	扶養親族のある職員に支給 ・配偶者 6,500 円 ・子 10,000 円 (満 16 歳以上 22 歳までの子 1 人につき 5,000 円を加算) ・父母等 6,500 円		同	—	1,720 千円	191,111 円	
住居手当	自ら居住するための住宅を借り受け月額 12,000 円を超える家賃を支払っている職員に支給		同	—	0 千円	0 円	
	家賃 23,000 円以下	家賃 - 12,000 円					
	家賃 23,000 円超え 55,000 円未満	(家賃額 - 23,000 円) × 1/2 + 11,000 円					
	家賃 55,000 円以上	27,000 円					
通勤手当	通勤のためのバスや電車、自動車等の交通機関、交通用具を利用している職員に支給		同	—	1,160 千円	55,238 円	
	バス、電車等交通機関利用者						運賃相当額 (最高限度額 55,000 円)
	自動車等交通用具利用者	2 km 以上 5 km 未満					2,000 円
		5 km 以上 10 km 未満					4,200 円
		10 km 以上 15 km 未満					7,100 円
		15 km 以上 20 km 未満					10,000 円
		20 km 以上 25 km 未満					12,900 円
		25 km 以上 30 km 未満					15,800 円
		30 km 以上 35 km 未満					18,700 円
		35 km 以上 40 km 未満					21,600 円
		40 km 以上 45 km 未満					24,400 円
		45 km 以上 50 km 未満					26,200 円
		50 km 以上 55 km 未満					28,000 円
		55 km 以上 60 km 未満					29,800 円
60 km 以上		31,600 円					
管理職手当	事務局長	69,800 円	異	支給額	2,194 千円	548,400 円	
	事務局次長	61,400 円					
	参事	43,200 円					

## 5 特別職の報酬等の状況（平成30年4月1日現在）

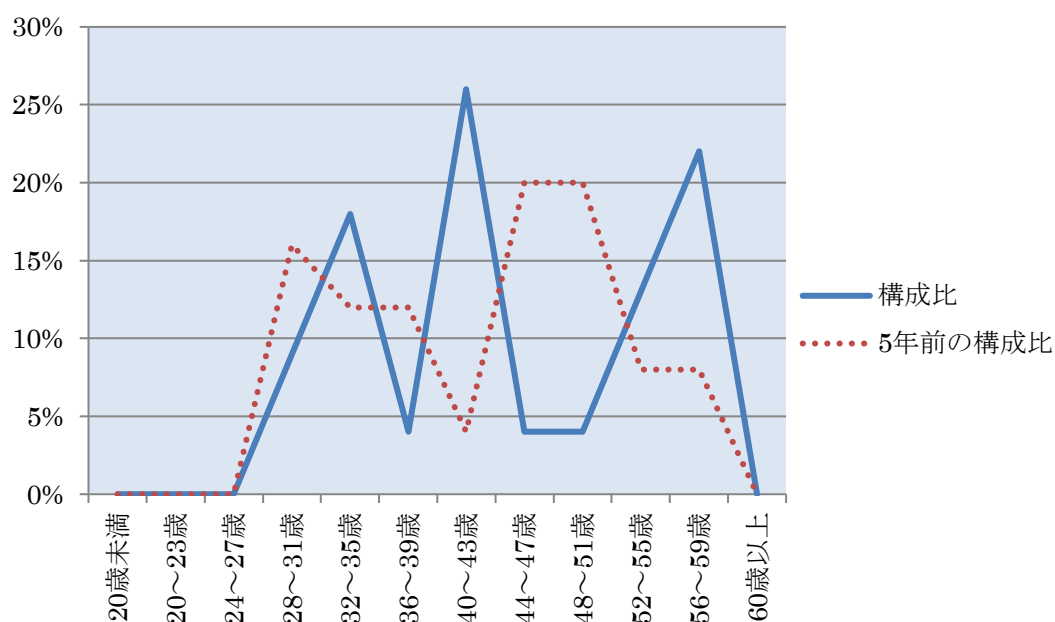
区 分		報 酬 額	
報酬	議長	年額	35,000 円
	副議長	年額	30,000 円
	議員	年額	25,000 円

## 6 職員数の状況

### (1) 部門別職員数の状況と主な増減理由

部門	区分		職員数		対前年 増減数	主な増減理由
			平成29年	平成30年		
普通会計部門	一般行	総務	5	5	0	
	政分	衛生	0	0	0	
公営企業等会計部門	介護		18	18	0	

### (2) 年齢別職員構成の状況（平成30年4月1日現在）



区分	20歳	20歳	24歳	28歳	32歳	36歳	40歳	44歳	48歳	52歳	56歳	60歳	計
	未満	23歳	27歳	31歳	35歳	39歳	43歳	47歳	51歳	55歳	59歳	以上	
職員数	0人	0人	0人	2人	4人	1人	6人	1人	1人	3人	5人	0人	23人