

坂井地区広域連合の給与・定員管理等について

1 総括

(1) 人件費の状況

普通会計決算

区分	歳出額 A	実質収支	人件費 B	人件費率 B/A	(参考) 29年度の人件費率
30年度	225,634千円	6,986千円	43,341千円	19.2%	18.9%

介護保険特別会計決算

区分	歳出額 A	実質収支	人件費 B	人件費率 B/A	(参考) 29年度の人件費率
30年度	11,229,334千円	113,574千円	113,459千円	1.0%	1.1%

(2) 職員給与費の状況

普通会計決算

区分	職員数 A	給与費				(参考)一人当り 給与費
		給料	職員手当	期末・勤勉手当	計 B	B/A
30年度	5人	19,877千円	3,087千円	8,116千円	31,080千円	6,216千円

介護保険特別会計決算

区分	職員数 A	給与費				(参考)一人当り 給与費
		給料	職員手当	期末・勤勉手当	計 B	B/A
30年度	18人	54,785千円	3,763円	20,802千円	79,350千円	4,408千円

(注) 1 職員手当には退職手当を含みません。

2 職員数は、平成30年4月1日現在の人数です。

3 給与費については、再任用職員（短時間勤務）の給与費が含まれており、職員数には当該職員を含んでいません。

2 職員の平均給与月額、初任給等の状況

(1) 職員の平均年齢、平均給料月額及び平均給与月額の状況（平成31年4月1日現在）

①一般行政職

区分	平均年齢	平均給料月額	平均給与月額	平均給与月額 (国比較ベース)
坂井地区広域連合	41.4歳	293,700円	334,000円	327,550円
福井県	42.5歳	326,608円	391,399円	353,996円
国	43.4歳	329,433円	—	411,123円

②技能労務職

区分	平均年齢	平均給料月額	平均給与月額	平均給与月額 (国比較ベース)
坂井地区広域連合	50.3歳	251,800円	259,022円	256,733円
福井県	54.6歳	300,588円	326,888円	313,249円
国	50.9歳	287,312円	—	329,380円

(2) 職員の初任給の状況（平成31年4月1日現在）

区分		坂井地区広域連合	福井県	国
一般行政職	大学卒	180,700円	187,200円	180,700円
	高校卒	148,600円	153,000円	148,600円
技能労務職	大学卒	179,700円	—	—
	高校卒	148,400円	150,700円	—

3 一般行政職の級別職員数等の状況

(1) 一般行政職の級別職員数及び給料表の状況（平成31年4月1日現在）

区分	標準的な職務内容	職員数	構成比	1号給の 給料月額	最高号給の 給料月額
1級	主事	1人	8.3%	144,100円	247,600円
2級	主事	4人	33.4%	194,000円	304,200円
3級	係長・主査	3人	25.0%	230,000円	350,000円
4級	主任	0人	0.0%	263,000円	381,000円
5級	参事・課長補佐	2人	16.7%	288,900円	393,000円
6級	次長	1人	8.3%	319,200円	410,200円
7級	局長	1人	8.3%	362,900円	444,900円

4 職員の手当の状況

(1) 期末手当・勤勉手当

坂井地区広域連合	福井県	国
1人あたり平均支給額(30年度) 1,278千円	1人あたり平均支給額(30年度) 1,732千円	—
(30年度支給割合) 期末手当 2.60月分 (1.45)月分 勤勉手当 1.85月分 (0.90)月分	(30年度支給割合) 期末手当 2.60月分 (1.45)月分 勤勉手当 1.85月分 (0.90)月分	(30年度支給割合) 期末手当 2.60月分 (1.45)月分 勤勉手当 1.85月分 (0.90)月分
(加算措置の状況) 職制上の段階、職務の級等による 加算措置 ・役職加算 5%~15% ・管理職加算 なし	(加算措置の状況) 職制上の段階、職務の級等による 加算措置 ・役職加算 5%~20% ・管理職加算 15%~25%	(加算措置の状況) 職制上の段階、職務の級等 による加算措置 ・役職加算 5%~20% ・管理職加算 10%~25%

(注) ()内は、再任用職員に係る支給割合。

(2) 退職手当(平成31年4月1日現在)

坂井地区広域連合			国		
(支給率)	自己都合	勸奨・定年	(支給率)	自己都合	勸奨・定年
勤続20年	19.6695月分	24.586875月分	勤続20年	19.6695月分	24.586875月分
勤続25年	28.0395月分	33.27075月分	勤続25年	28.0395月分	33.27075月分
勤続35年	39.7575月分	47.709月分	勤続35年	39.7575月分	47.709月分
最高限度額	47.709月分	47.709月分	最高限度額	47.709月分	47.709月分
その他の加算措置 定年前早期退職特例措置(2%~20%加算) (退職時特別昇給 なし)			その他の加算措置 定年前早期退職特例措置(2%~45%加算)		

(3) 特殊勤務手当(平成31年4月1日現在)

支給実績(30年度決算)			0千円	
支給職員1人あたり平均支給年額(30年度決算)			0円	
職員全体に占める手当支給職員の割合(30年度)			0.0%	
手当の種類(手当数)			1	
手当の名称	主な支給対象職員	主な支給対象業務	支給実績 (30年度決算)	左記職員に対 する支給単価
廃棄物処理手当	廃棄物処理作業に 従事した職員	廃棄物の処理及び清掃 に関する法律に定める 廃棄物を処理する作業	0千円	日額300円

(4) 時間外勤務手当

支給実績（30年度決算）	1,144 千円
職員 1 人当たり平均支給年額（30年度決算）	104 千円
支給実績（29年度決算）	878 千円
職員 1 人当たり平均支給年額（29年度決算）	79 千円

（注）職員 1 人当たり平均支給額を算出する際の職員数は、「支給実績（○年度決算）」と同じ年度の 4 月 1 日現在の総職員数（管理職員、教育職員等、制度上時間外勤務手当の支給対象とはならない職員を除く。）であり、短時間勤務職員を含む。

(5) その他の手当（平成 31 年 4 月 1 日）

手当名	内容及び支給単価		国の制度との異同	国の制度と異なる内容	支給実績 (30 年度決算)	支給職員 1 人当り平均支給年額 (30 年度決算)	
扶養手当	扶養親族のある職員に支給 ・配偶者 6,500 円 ・子 10,000 円 (満 16 歳以上 22 歳までの子 1 人につき 5,000 円を加算) ・父母等 6,500 円		同	—	1,616 千円	202,000 円	
住居手当	自ら居住するための住宅を借り受け月額 12,000 円を超える家賃を支払っている職員に支給		同	—	282 千円	282,000 円	
	家賃 23,000 円以下	家賃-12,000 円					
	家賃 23,000 円超え 55,000 円未満	(家賃額-23,000 円) × 1/2 + 11,000 円					
	家賃 55,000 円以上	27,000 円					
通勤手当	通勤のためのバスや電車、自動車等の交通機関、交通用具を利用している職員に支給		同	—	1,196 千円	57,300 円	
	バス、電車等交通機関利用者						運賃相当額 (最高限度額 55,000 円)
	自動車等交通用具利用者	2 km 以上 5 km 未満					2,000 円
		5 km 以上 10 km 未満					4,200 円
		10 km 以上 15 km 未満					7,100 円
		15 km 以上 20 km 未満					10,000 円
		20 km 以上 25 km 未満					12,900 円
		25 km 以上 30 km 未満					15,800 円
		30 km 以上 35 km 未満					18,700 円
		35 km 以上 40 km 未満					21,600 円
		40 km 以上 45 km 未満					24,400 円
		45 km 以上 50 km 未満					26,200 円
		50 km 以上 55 km 未満					28,000 円
		55 km 以上 60 km 未満					29,800 円
60 km 以上		31,600 円					
管理職手当	事務局長	72,700 円	異	支給額	2,611 千円	652,800 円	
	事務局次長	61,400 円					
	参事	43,200 円					

5 特別職の報酬等の状況（平成31年4月1日現在）

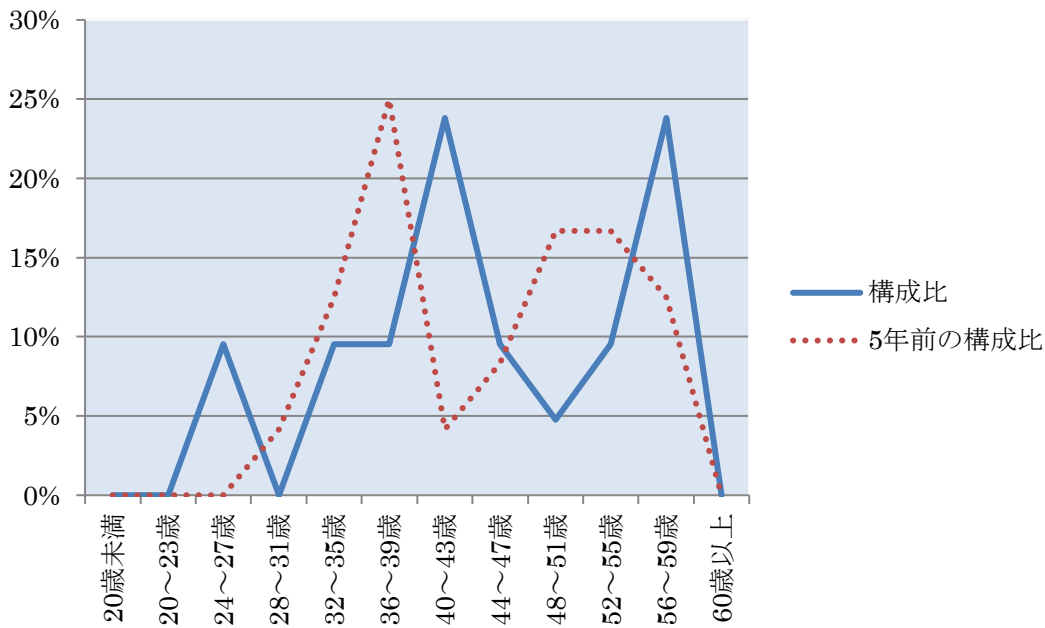
区 分		報 酬 額	
報酬	議長	年額	35,000 円
	副議長	年額	30,000 円
	議員	年額	25,000 円

6 職員数の状況

(1) 部門別職員数の状況と主な増減理由

部門	区分		職員数		対前年 増減数	主な増減理由
			平成30年	令和元年		
普通会計部門	一般行 政分	総務	5	4	△1 0	人事異動に伴う職員減
		衛生	0	0		
公営企業等会計部門	介護		18	17	△1	人事異動に伴う職員減

(2) 年齢別職員構成の状況（平成31年4月1日現在）



区分	20歳	20歳	24歳	28歳	32歳	36歳	40歳	44歳	48歳	52歳	56歳	60歳	計
	未 満	23 歳	27 歳	31 歳	35 歳	39 歳	43 歳	47 歳	51 歳	55 歳	59 歳	以 上	
職員数	0人	0人	2人	0人	2人	2人	5人	2人	1人	2人	5人	0人	21人